

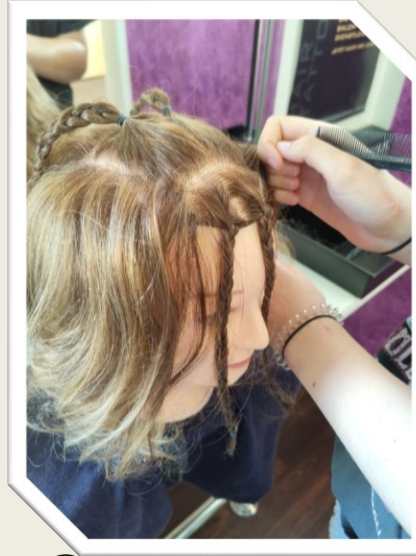
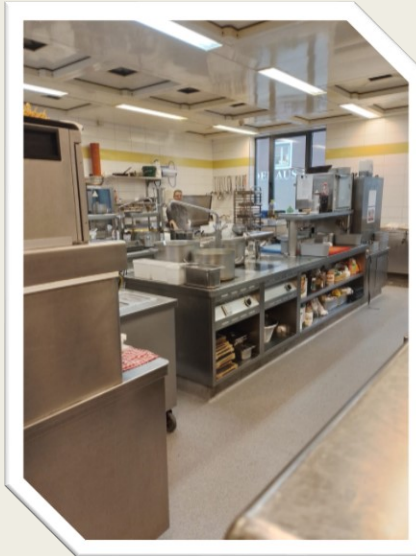
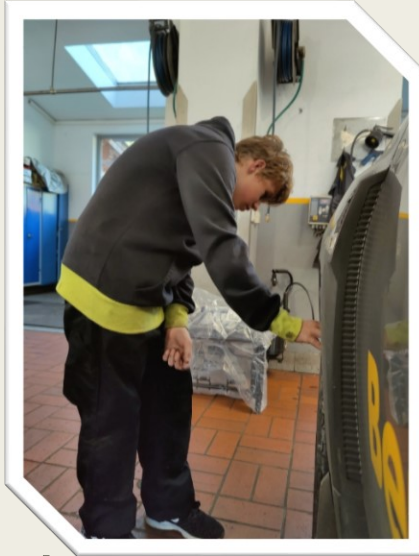


DIE OBERSTUFE

am Sonderpädagogischen Förderzentrum



Praktika



- Ab der siebten Klasse machen die Schülerinnen und Schüler mehrere Betriebspraktika:

– Klasse 7: 1x 1 Woche

– Klasse 8: 2x 2 Wochen

– Klasse 9: 1x 2 Wochen

+ 1x 2 Wochen (freiwillig nach den Prüfungen)

- Dort lernen sie einen Betrieb kennen und können sich schon um einen Ausbildungsplatz bewerben.



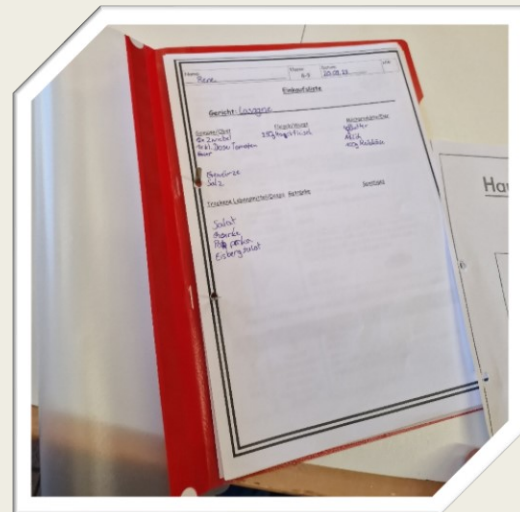
Berufs- und Lebensorientierung (BLO) Praxisunterricht

- In der Oberstufe durchlaufen die Schülerinnen und Schüler in den Klassenstufen 7 und 8 jeweils ein halbes Schuljahr, den...
 - *Praxisunterricht im Fachbereich „Technik“ (vorrangig praktisches Arbeiten mit Holz, Lesen und Erstellen von technischen Zeichnungen)*



Berufs- und Lebensorientierung (BLO) Praxisunterricht

- In der Oberstufe durchlaufen die Schülerinnen und Schüler in den Klassenstufen 7 und 8 jeweils ein halbes Schuljahr, den...
 - *Praxisunterricht im Fachbereich „Ernährung und Soziales“ (vorrangig praktisches Arbeiten mit Lebensmitteln, Lesen und Erstellen von Rezepten, Einkauf, Tische festlich eindecken...)*



Berufs- und Lebensorientierung (BLO)

Praxisunterricht

- In der neunten Klasse legen sich die Schülerinnen und Schüler auf eines der beiden Praxisfächer fest.
- In diesem Fach absolvieren sie auch ihre Praxisprüfung.
- Sie können ein ganzes Schuljahr auf die praktische Abschlussprüfung vorbereitet werden.

Abschluss(-prüfungen)

- Die Schullaufbahn am Sonderpädagogischen Förderzentrum kann man mit 3 verschiedenen Abschlüssen beenden:

– Mittelschulabschluss (*nach praxisorientierter Abschlussprüfung*)

– Förderschulabschluss (*nach praxisorientierter Abschlussprüfung*)

– Abschlusszeugnis (*ohne Prüfung*)

Abschluss(-prüfungen)

Mittelschulabschluss und Förderschulabschluss

- In den Abschlussprüfungen (M und L) werden folgende Leistungen abgefragt:
 - *Praxisprüfung (in Technik ODER Ernährung und Soziales)*
 - *Mündliche Prüfung in Deutsch*
 - *Schriftliche Prüfungen in den Fächern:*
 - **Deutsch**
 - **Mathematik**
 - **Fächerverbund (GPG, NuT, BLO-Theorie)**

Abschluss(-prüfungen)

Mittelschulabschluss und Förderschulabschluss

- Der Mittelschulabschluss nach erfolgreicher Prüfung ist **gleichwertig** mit dem Abschluss, welcher an einer regulären Mittelschule (ehemals Hauptschule) erworben werden kann.
- Der qualifizierte Mittelschulabschluss („Quali“) ist am Sonderpädagogischen Förderzentrum nicht möglich.